

キュービクル 改修工事

速やかに、安価で承ります

電気設備には適正な更新時期があります。
計画的な更新をお勧めします。



キュービクル(電気設備)の指摘事項の改修工事はお済ですか？

高圧電気設備の更新や改修工事ならお任せください。
保安会社からの更新や改修指摘事項を速やかに現地調査、お見積もりします。



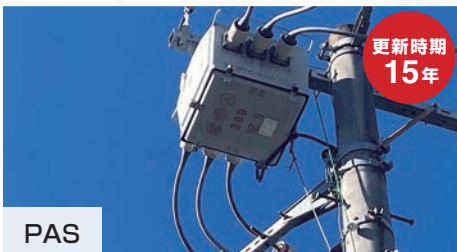
関東

東京 | 神奈川
千葉 | 埼玉 | 茨城
栃木 | 群馬 | 山梨

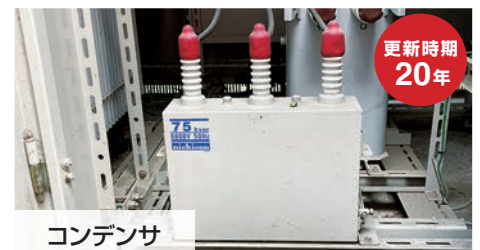
経験豊富な電気のプロが直接お伺い
+
低価格適正お見積もり
+
確実施工を実現します

更新時期の目安

引込設備



受変電設備





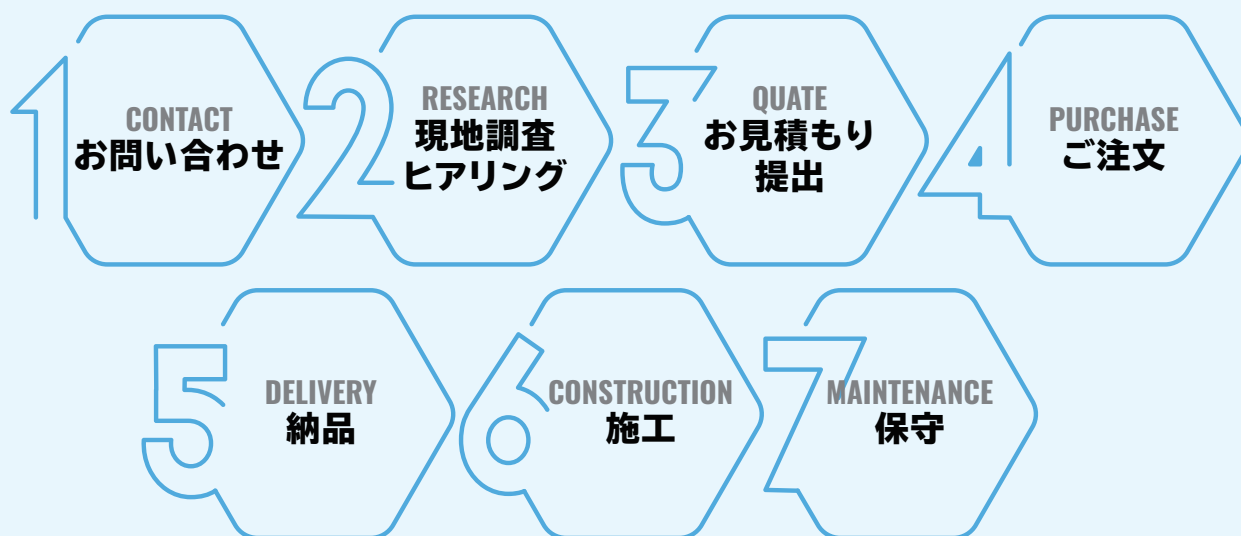
高濃度PCB廃棄物には 処分期間があります!!

PCB含有を
判別するための
PCB検体
承ります。

万一、PCBが含まれていた場合は定められた期限までに処分しなければなりません。
特に高濃度PCBの場合、東日本エリアは**2022年3月31日までに処理する必要があります。**
事前にPCB検体を行うことをお勧めします。

改修工事までのフロー

ご提案→設置工事→設置後の保守、修繕まで一気通貫でサポート!
安心のソリューション体制が整っています。



よくある質問

Q. キュービクル全部を新しく交換することは可能ですか。

A. 当然可能です。基礎工事や防水処理工事なども請け負います。
また、面倒な消防申請や道路使用許可申請、電気主任技術者立会い申請などもすべて引き受けます。

Q. 工事のときは停電になりますか。

A. 高圧設備機器の更新または改修工事のときは全停電となります。
停電時間は3時間～7時間となります。

Q. 非常用発電機の新設、更新や修理もお願いできますか。

A. 対応可能です。燃料補充やバッテリー交換、触媒柱交換などお気軽にご相談ください。

Q. 高圧設備機器以外の絶縁不良調査などもお願いできますか。

A. 対応可能です。高圧から低圧への切替、漏電調査、配電盤更新、コンセント増設、照明取付けなど。

まずはお問い合わせください



関東事業所

〒340-0834 埼玉県八潮市大曽根1503-1
TEL. **048-951-1041**
FAX.048-951-1042

■メールでのお問い合わせはこちらから

Mail koatsu@niinuma.jp

URL <https://construction.niinuma.jp/ele-con/>

■専用サイトはこちら

